

MONTHLY MEMBERSHIP PROGRESS REPORT

LIEU FRANCE

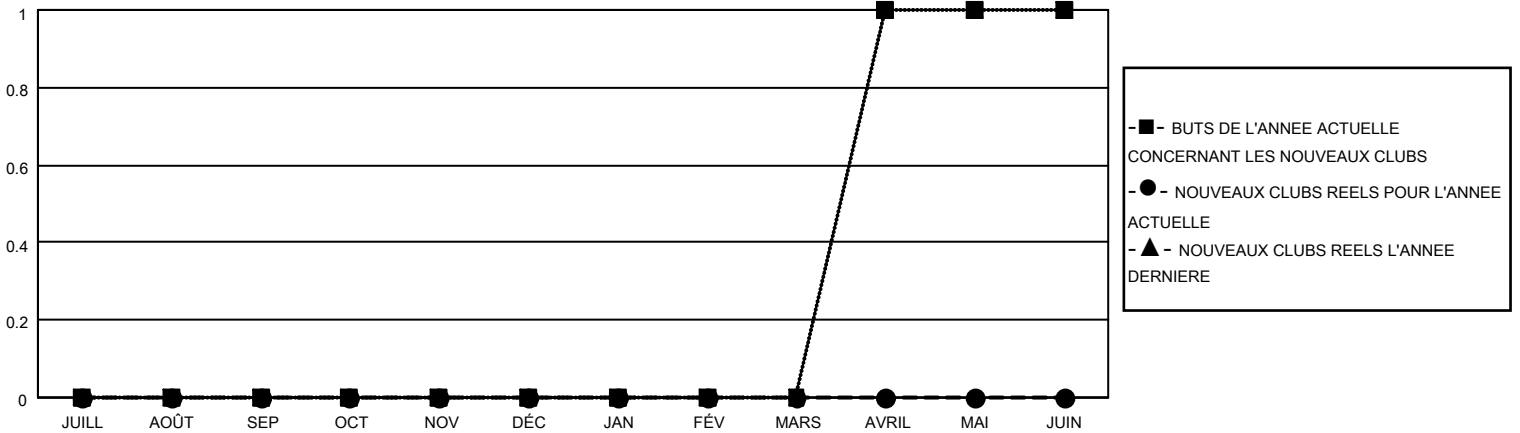
District 103CC

Results as of: 5/31/2022

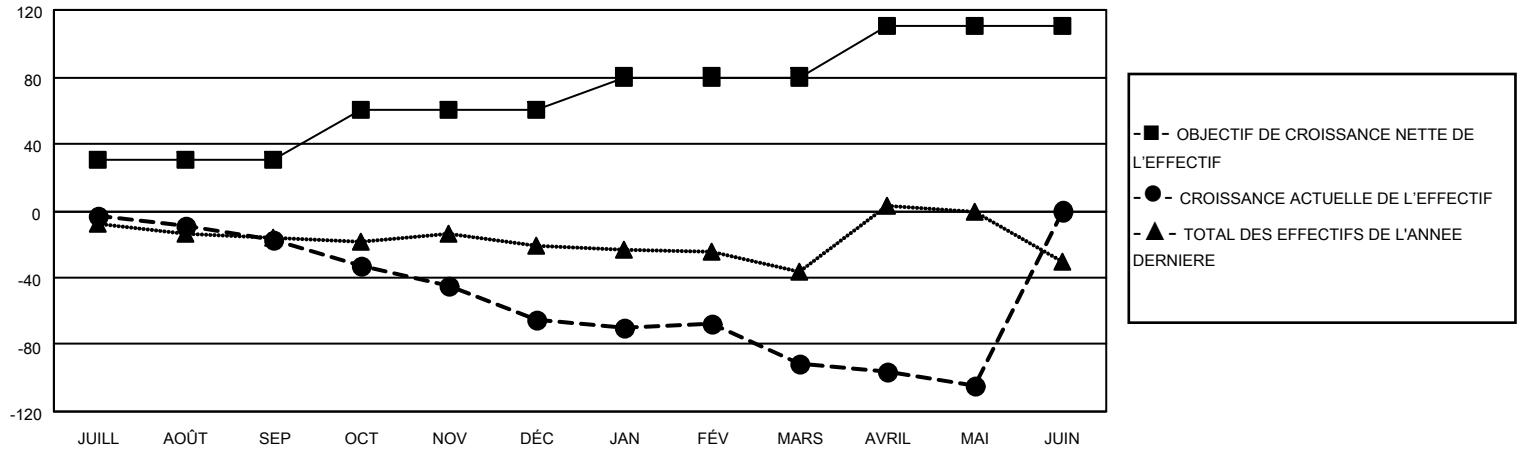
Clubs			
RESULTATS POUR 2021-2022			
TRIMESTRE	BUT CONCERNANT LES NOUVEAUX CLUBS	NOUVEAUX CLUBS	CLUBS ANNULÉS
JUILL/AOÛT/SEP	0	0	1
OCT/NOV/DÉC	0	0	0
JAN/FÉV/MARS	0	0	0
AVRIL/MAI/JUIN	1	0	1

Membres			
RESULTATS POUR 2021-2022			
TRIMESTRE	OBJECTIF DE CROISSANCE NETTE DE L'EFFECTIF	CROISSANCE ACTUELLE DE L'EFFECTIF	TOTAL DES MEMBRES RADIES (y compris les transferts)
JUILL/AOÛT/SEP	30	14	26
OCT/NOV/DÉC	30	19	59
JAN/FÉV/MARS	20	46	66
AVRIL/MAI/JUIN	30	20	27

BUTS ET NOUVEAUX CLUBS REELS - CUMULATIF



BUTS ET MEMBRES REELS - CUMULATIF



CLUBS RADIES: 2	
MEMBRES RADIES	
DECEDE	16
CLUB ANNULE	7
AUTRE	155
TOTAL	178

26 CLUBS OF 75 ONT AJOUTE 1 OU PLUSIEURS NOUVEAUX MEMBRES

[CLIQUEZ ICI POUR LES INFORMATIONS CUMULATIVES SUR LES EFFECTIFS](#)

DISTRIBUTION PAR SEXE	
HOMME	870 (67.39%)
FEMME	421 (32.61%)
NON BINARY	0 (0.00%)
PREFER NOT TO ANSWER	0 (0.00%)
NOMBRE TOTAL DE MEMBRES D'UNITÉS FAMILIALES	159
MEMBRES DE FAMILLE QUI RÈGLENT LA MOITIÉ DES COTISATIONS	80